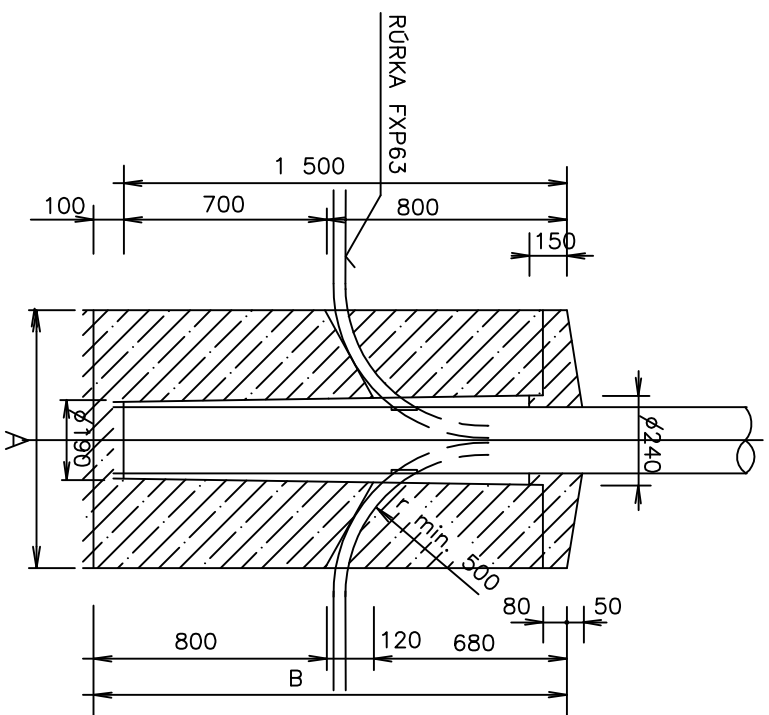
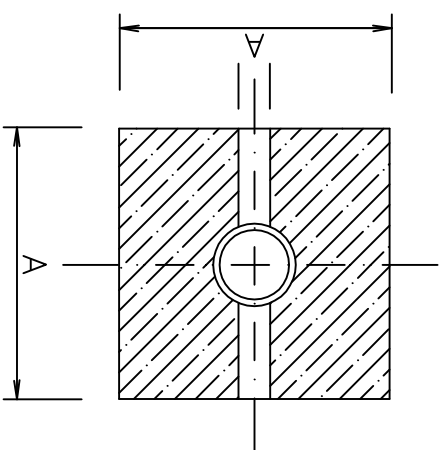
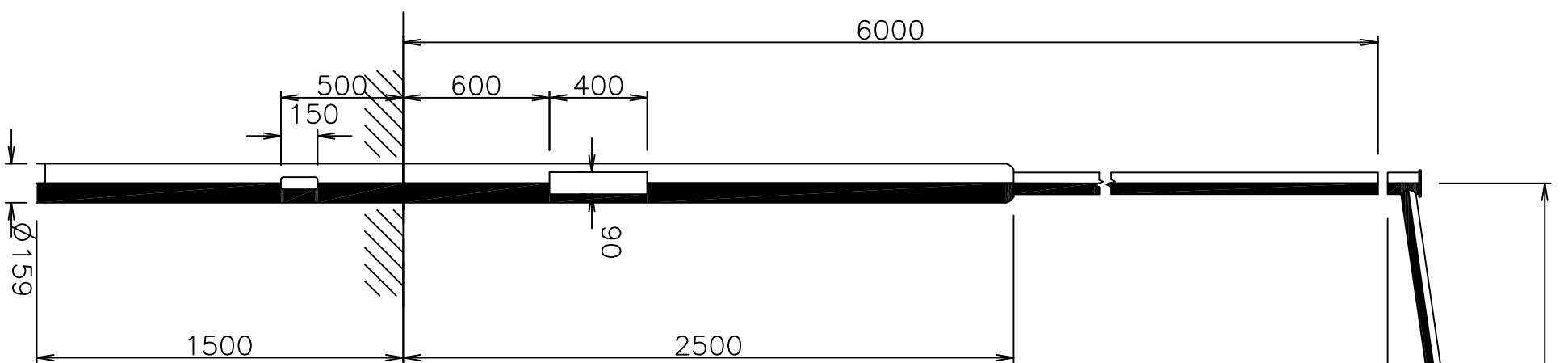
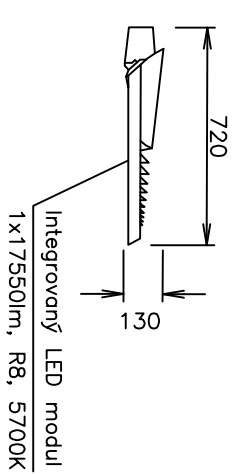


OSVETLOVACI STOŽAR PŘECHODOV PŘE CHODCOV VRÁTANĚ 3m VÝLOŽNÍKA – TYP A  
OSUD-OP-06 + VUD 30-1-OP  
(M 1:25)



# BETÓNOVÝ ZÁKLAD

	Typ A
A (m)	0,7
B (m)	1,5
VÝKOP (m <sup>3</sup> )	1,1
BETONÁŽ (m <sup>3</sup> )	0,75
RÚRKA EXP63 (m)	2,0
VLOŽENIE (m)	3,0



POUŽITÉ SVETIDLO:

BGP623/68xled, 17550lm, 154W

## POZNÁMKA

- PRE BETÓNOVÝ ZÁKLAD POUŽÍŤ BETÓN C 30/37-XD2, XF4(P)(SK)C1 0,4
- PRI OHÝBANÍ KÁBLOV JE POTREBNÉ DODRŽAŤ PREDPISANÝ POLOMER PODLA TECHNICKÝCH PODMIENOK VÝROBCU A STN 33 2000-5-52

PEČIATKA:		ZMENA:	
	A		
	B		
	C		
ZODPOVEDNÝ PROJEKTANT:		DÁTUM:	
VYPRACOVAL:			
KONTROLOVAL:		PODPIS:	
Ing. Gašpár		Ing. Onufer	
Ing. Džbrowský			
Miesto stavby: Okres Košice – okolie			
STAVENIE: Košický samosprávny kraj, Námestie Maratónu mieru 1, 042 66 Košice		PODPIS:	
STUPEŇ: Jednosťupňový projekt pre realizáciu stavby			
STAVBA: ID R001 II/547 Hranica okresu Košice/Košice okolie - Spišské Vlachy		DÁTUM: 05/2016	
OBJEKT: SO 623 Osvetlenie priechodov pre chodcov - okres Spišská Nová Ves		FORMÁT: 2x44	
OBSAH: Detail osvetlovacieho stožiaru		MIERKA: 1:25	
		Č. PRÍLOHY: 4	
		Č. SOPRÁVY:	